

# RESIDENCE ALBERTINA FULLY



8 Appartements en PPE  
Près de toutes les commodités

DOSSIER DE VENTE

# RESIDENCE ALBERTINA FULLY

SITUATION



- ❑ Idéalement situé au centre
- ❑ Tranquille et proche de toutes les commodités
- ❑ École primaire 2 minutes à pied
- ❑ Arrêt de bus 1 minute à pied
- ❑ Tennis court 2 minutes à pied
- ❑ Terrains sports 2 minutes à pied
- ❑ Salle polyvalente 2 minutes à pied
- ❑ Magasins 4 minutes à pieds
- ❑ Autoroute 6 minutes. en voiture
- ❑ Martigny centre 7 minutes en voiture
- ❑ Appartement en terrasse avec vue sur la vallée
- ❑ Ensoleillement optimal
- ❑ Grandes caves
- ❑ Places de parking extérieures et intérieures

# RESIDENCE ALBERTINA FULLY

Jardin et vergers



# RESIDENCE ALBERTINA FULLY



# RESIDENCE ALBERTINA FULLY

INTÉRIEUR

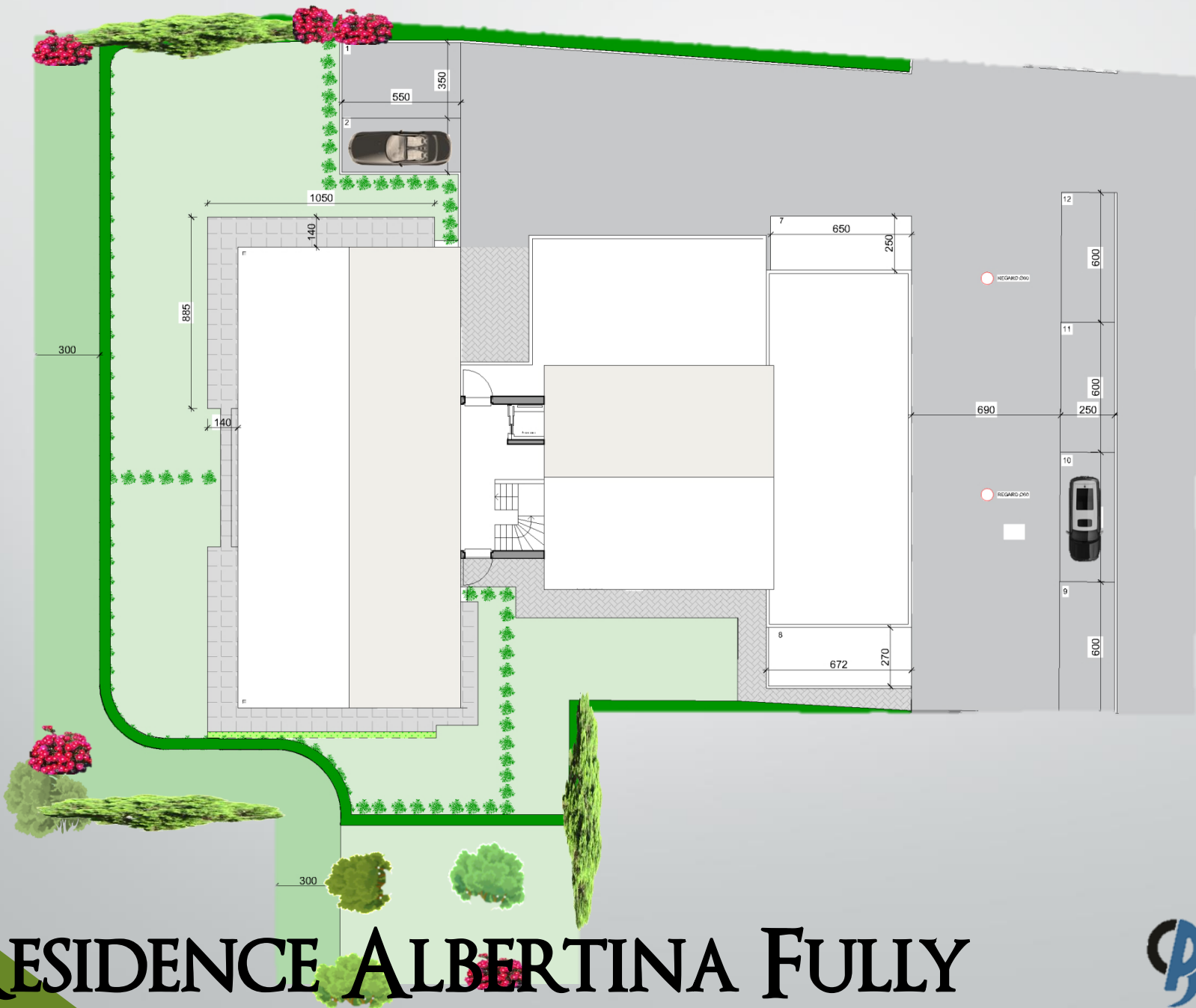


# RESIDENCE ALBERTINA FULLY

INTÉRIEUR



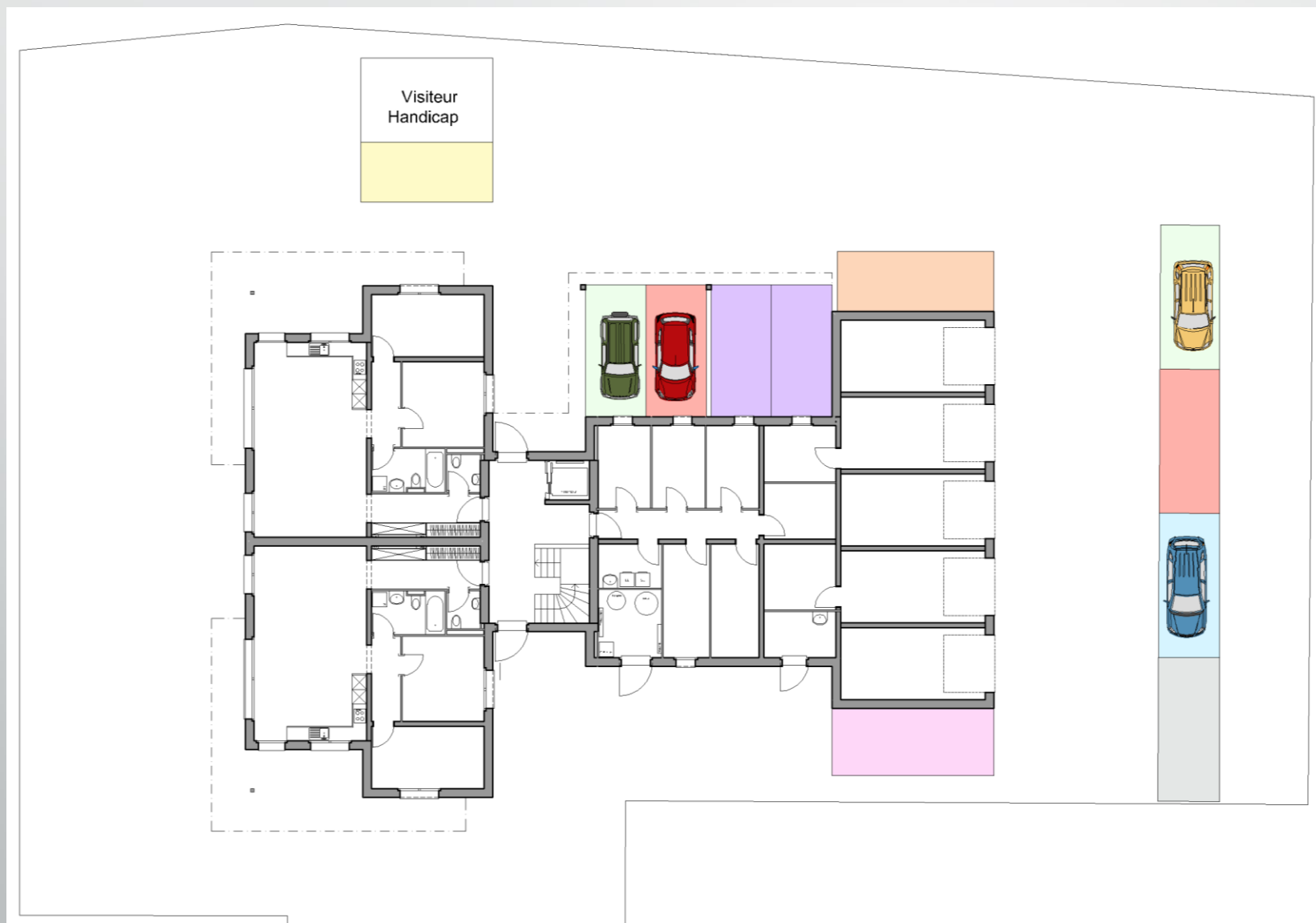
AMÉNAGEMENT



RESIDENCE ALBERTINA FULLY



PARKING



# RESIDENCE ALBERTINA FULLY

Echelle 1/200





REZ-DE-CHAUSSÉE

Appartement Limoncello



Appartement Mandarino

# RESIDENCE ALBERTINA FULLY

Echelle 1/200



# ÉTAGE 1

Appartement Oliva



Appartement Rosso

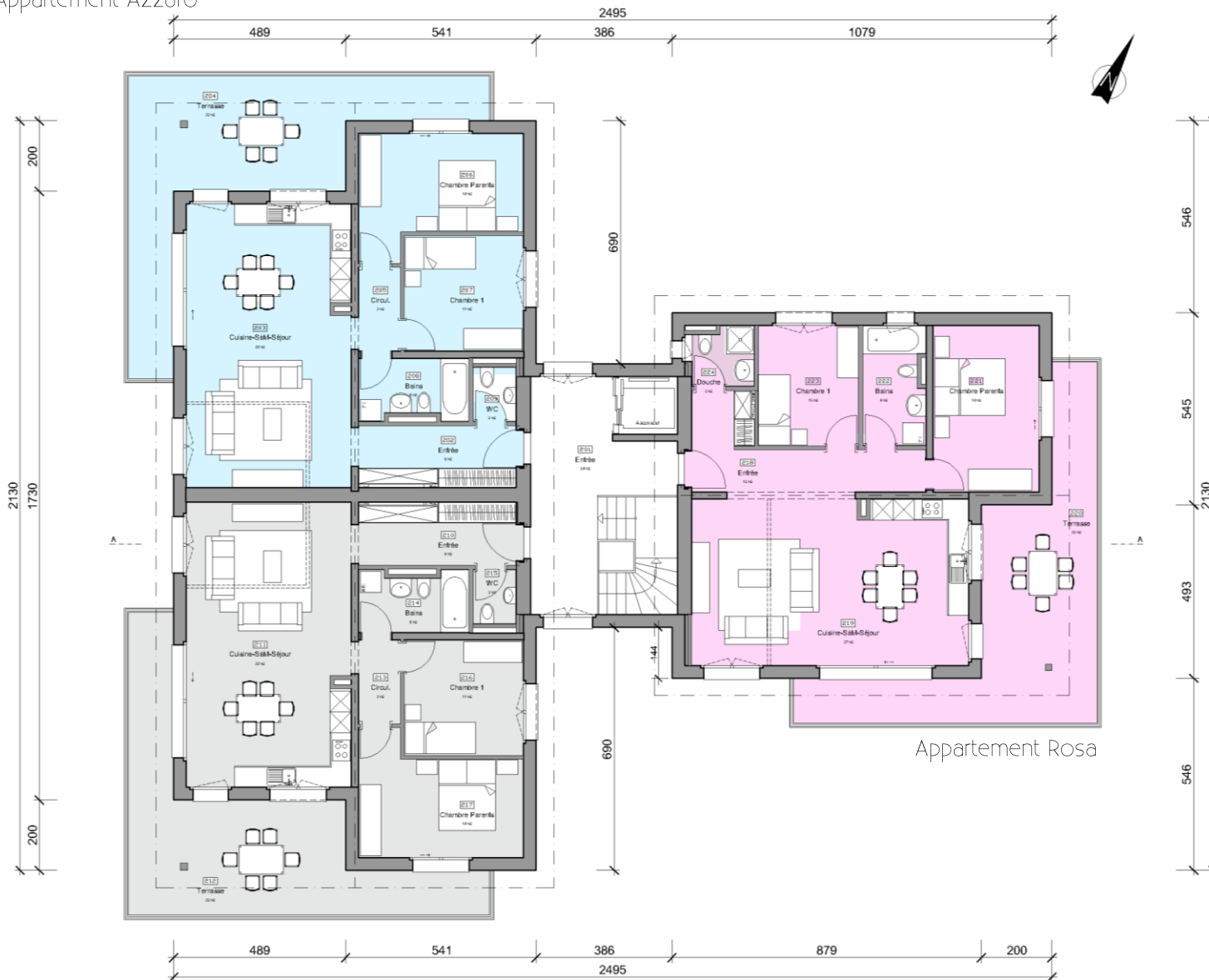
Appartement Blossom

# RESIDENCE ALBERTINA FULLY

Echelle 1/200



Appartement Azzuro



Appartement Grigio

# RESIDENCE ALBERTINA FULLY

Echelle 1/200





# RESIDENCE ALBERTINA FULLY

# RESIDENCE ALBERTINA FULLY

Sur parcelle no 5551, au lieu-dit «L'Insarce» à Fully

## DESCRIPTIF DE LA CONSTRUCTION

- ❑ **Fondations + dalles** :- semelle de fondation en béton armé
  - radier et dalle en béton, selon calcul ingénieur
  - isolation thermique et phonique
  - chape flottante
  - chape lissée dans les caves
- ❑ **Murs extérieurs et intérieurs**:- béton armé de 18 à 20cm selon ingénieur et Norme sismique
  - brique TC de 18.5cm
  - isolation thermique périphérique 160mm, selon Normes actuelles
  - isolation entre les appartements, laine de verre 10cm
  - galandage en alba vert et blanc
- ❑ **Escaliers**:- rampe en béton, largeur de 120cm
  - recouvrement de la marche et de la contre marche en carrelage
  - barrière en serrurerie
- ❑ **Toiture** :- toiture plate isolée, selon norme cantonale
  - balcons étanchés, recouvert de dalle grise 50/50cm
  - charpente à 2 pans en épicéa apparente et vernie
  - lambrissage en lames profil Canada vernies
  - isolation thermique, type Sarnatherm, épaisseur 18cm
  - sous couverture type Sarnavap avec joints soudés
  - étanchéité type Sarnafil TU
  - lattage + contre lattage + couverture en tuiles terre cuite
- ❑ **Ferblanterie** :- ferblanterie en alu thermolaqué anthracite
- ❑ **Menuiserie extérieure**:- fenêtres et portes fenêtres en PVC blanc + Porte d'entrée
  - verre cathédral pour les salles de bains
  - porte palière en bois, revêtement ext. en stratifié et revêtement int. en hêtre, serrure Tribloc, cylindre type Tribloc, poignée nickel brossé
- ❑ **Menuiserie intérieure**:- porte de communication intérieure en hêtre verni, avec cadre, faux cadre et embrasure dans les appartements
  - penderie d'entrée, face en hêtre et caisse en mélaminé blanc
  - porte de communication intérieure en sapin verni, cadre simple aux caves
- ❑ **Installation électrique** :- tableau principal, alimentation pour points lumineux, prises, sonnerie, etc . selon plans de traçage électrique
- ❑ **Installation de chauffage**:- pompe à chaleur air-eau intérieure
  - chauffage de sol partout, sauf dans les caves et locaux techniques
  - eau chaude sanitaire produite par la PAC
  - Panneaux solaires photovoltaïques
- ❑ **Installation sanitaire**:- appareils standard de couleur blanche
  - montant global fourniture appartement (sans cuisine ni colonne de lavage)
    - 3,5 pces Ouest : 5'067.- TTC
    - 3,5 pces Est : 6'652.- TTC
  - buanderie entièrement équipée

DESCRIPTIF

- ❑ **Gypserie - Peinture:**- plafonds gypsés et peints en dispersion blanche
  - boiseries intérieures et extérieures vernies
  - rustic blanc 1.5mm
  - rustic 1.5mm dans la cage d'escalier
  - dispersion blanche dans le local technique et les locaux communs
  
- ❑ **Isolation extérieure:** - isolation thermique, type Marmoran Marmopor 160mm
  - rustic extérieur, type Marmoran granulométrie 2.0 mm
  
- ❑ **Cuisine:**- cuisine entièrement équipée, selon plan du cuisiniste  
montant global par appartement  
3,5 pces : 18'000.- TTC
  
- ❑ **Stores:**- stores, modèle TT90, partout sauf pièces d'eau et locaux techniques + caves
  - store électrique dans la partie jour, le reste à Entraînement par manivelle
  
- ❑ **Revêtement de sol en bois:**- parquet stratifié, dans toutes les chambres jusqu'à 58.- / m2 de fourniture et pose
  
- ❑ **Carrelage:** - sur les sols ; hall, cuisine, salle à manger, séjour, circulation des communs  
jusqu'à 45.- / m2 de fourniture, yc double encollage pour format 30/60 – 40/40
  - sur les sols et parois ; douche, bains jusqu'à 40.- / m2 de fourniture et 15.-/pce de fourniture pour les décors
  - sur le bloc de cuisine jusqu'à 70.- / m2 de fourniture
  - sur les sols et parois (2m2) buanderie et technique jusqu'à 35.- / m2 de fourniture
  
- ❑ **Serrurerie:**- Toutes les barrières extérieures sont en métal thermolaqué.
  
- ❑ **Aménagement extérieur:**- selon plan annexé: Goudron, pelouse, dallage gris 50/50cm
  
- ❑ **Frais secondaires:**- taxes : électricité, eau, télé-réseau, chauffage, abri pc, égout

**Le promoteur se réserve le droit de modifier tout choix lié à des problèmes thermiques, phoniques, structurels, ainsi que les choix des matériaux des parties communes et ce, sans contreparties.**

LISTE DE PRIX

<b>LIMONCELLO</b>						<b>BLOSSOM</b>					
Appartement de 99m2						Appartement de 101m2					
3 pièces au rez-de-chaussée						3 pièces au 1er étage avec terrasse 113m2					
pelouse privative de 213m2 et terrasse de 21m2			515'000.00.-			2 places de parc couvertes			530'000.00.-		
1 garage & 1 place de parc non couverte			30'000.00.- + 10'000.00.-						20'000.00.- + 20'000.00.-		
			Total SFr. 555'000.00						Total SFr. 570'000.00		
<b>MANDARINO</b>						<b>AZZURO</b>					
Appartement de 99m2						Appartement de 99m2					
3 pièces au rez-de-chaussée						3 pièces au 2ème étage avec terrasse 35m2			530'000.00.-		
pelouse privative de 154m2 et terrasse de 21m2			515'000.00.-			1 garage & 1 place de parc non couverte			30'000.00.- + 10'000.00.-		
1 garage & 1 place de parc non couverte			30'000.00.- + 10'000.00.-						Total SFr. 570'000.00		
			Total SFr. 555'000.00								
<b>OLIVA</b>						<b>GRIGIO</b>					
Appartement de 99m2						Appartement de 99m2					
3 pièces au 1er étage avec terrasse 35m2			510'000.00.-			3 pièces au 2ème étage avec terrasse 35m2			530'000.00.-		
1 place de parc couverte & 1 place de parc non couverte			20'000.00.- + 10'000.-			1 garage & 1 place de parc non couverte			30'000.00.- + 10'000.00.-		
			Total SFr. 540'000.00						Total SFr. 570'000.00		
<b>ROSSO</b>						<b>ROSA</b>					
Appartement de 99m2						Appartement de 101m2					
3 pièces au 1er étage avec terrasse 35m2			510'000.00.-			3 pièces au 2ème étage avec terrasse 35m2			530'000.00.-		
1 place de parc couverte & 1 place de parc non couverte			20'000.00.- + 10'000.-			1 garage & 1 place de parc non couverte			30'000.00.- + 10'000.00.-		
			Total SFr. 540'000.00						Total SFr. 570'000.00		

# RESIDENCE ALBERTINA FULLY